

mirline

Mirline

Nem Uzaklařtırma Sistemi

UZAKTAN İZLEME

9.08.2024

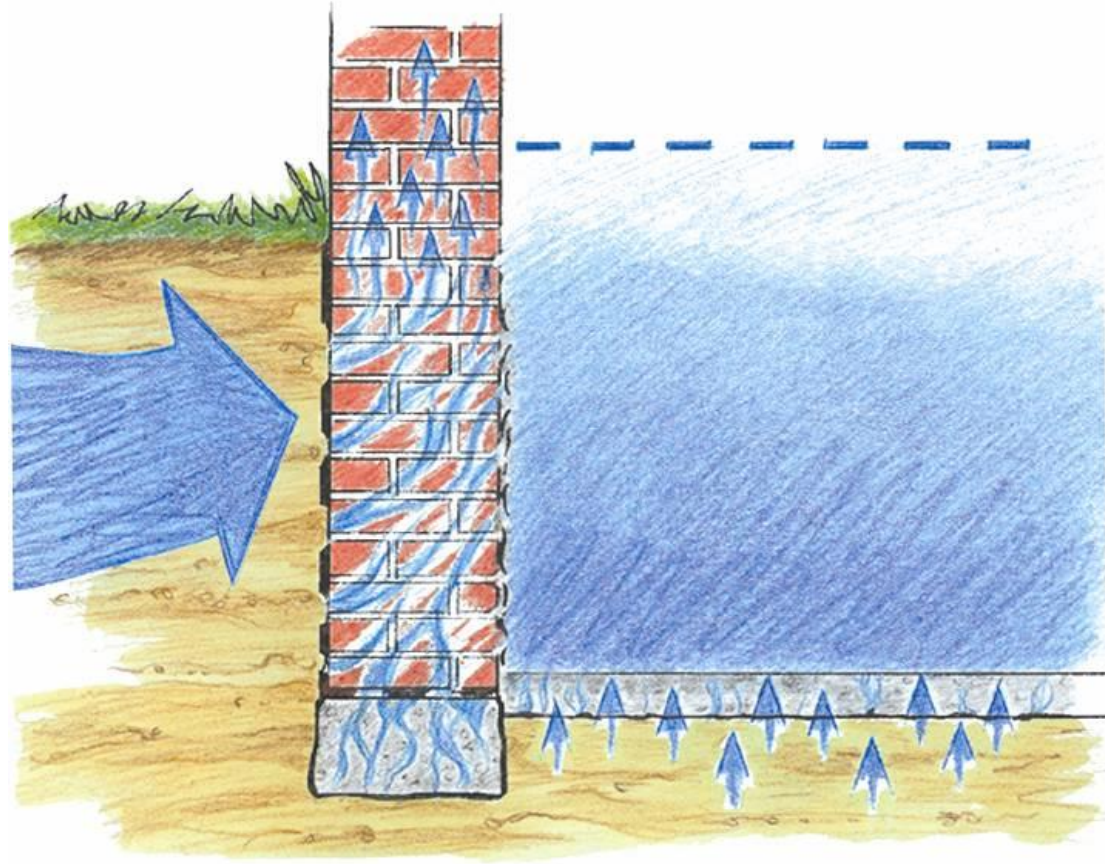
mir unique
solutions

*mir*line

“İnsanı *gam*, binayı *nem* yıkar”

- Kapiler Nem ve Zararları,
- Binaları Tehdit Eden Unsurlar:
 - TUZ KUSMASI
 - KOROZYON
 - RADON GAZI
 - KÜF ve MANTAR
- MİRLİNE
- Referanslarımız

- Toprakta bulunan su, binaya tırmanır...



Kapiler Nemin Tahrip Edici Etkileri,

- TUZ KUSMASI
- KOROZYON
- RADON GAZI
- KÜF ve MANTAR



Biz binaya giren
rutubetin
varlığını
bu görüntüler
ile anlarız



02.05.2005

Tuzlu su zamanla donatı çeliğine ulaşır ve çelik aksamın korozyonuna uğratar.



Korozyon; insanlardaki kemik erimesi hastalığının yapılarıdaki karşılığıdır!



Tehlike 2 – DONATI KOROZYONU

1999 Adapazarı Depremi'nde yıkılan binaların %64'ünde ileri düzeyde donatı paslanması olduğu saptanmıştır. **



** Prof. Dr. Ahmet ERCAN (Jeofizik Kurumu Derneği Kurucu Genel Başkanı, İTÜ Maden Fakültesi Jeofizik Mühendisliği Bölümü Emekli Öğretim Üyesi)

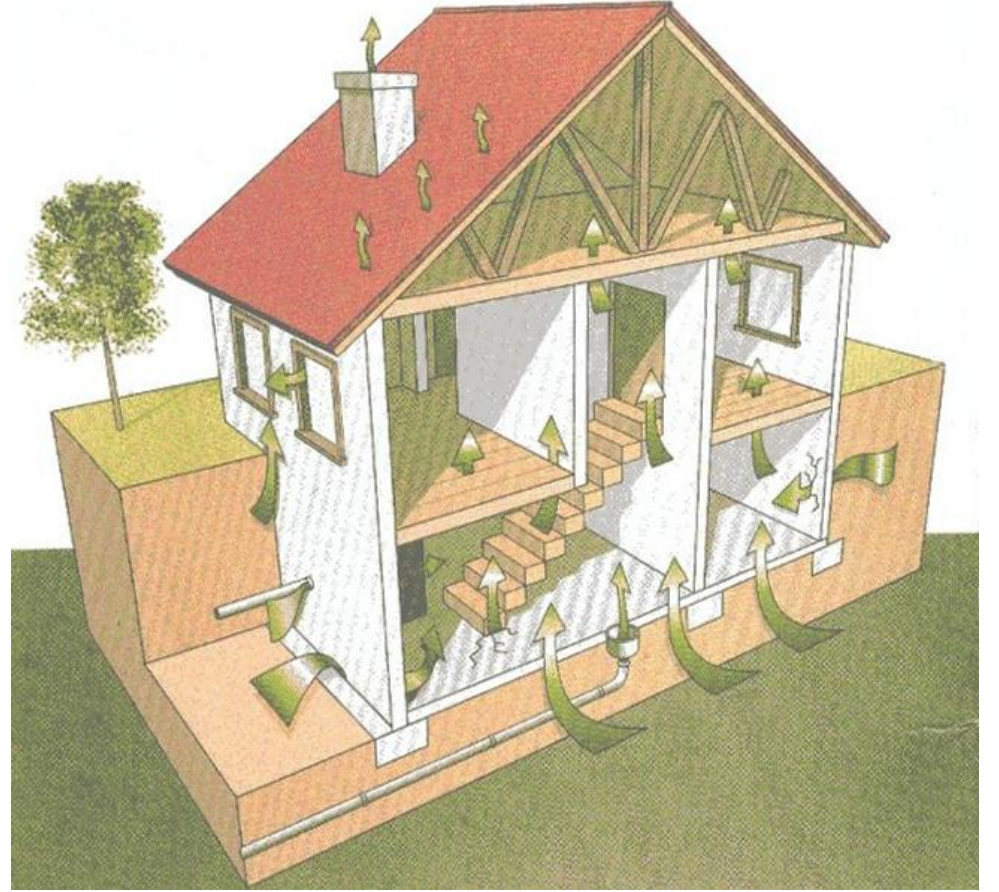
Toprakta bulunan nitrat, sülfat gibi tuzlar nem ile birlikte yapılarımıza tırmanarak betonun yapısını bir arada tutan çimento şerbetini bozarlar.



Bu, binanın basma kuvvetlerine karşı direncinin düşmesi anlamına gelir.



Nem, beraberinde tuz ve **radyoaktif bir gaz** olan Radon Gaz'ını da yapılarımıza taşır.



Arařtırma sonucu; Yılda 20.000 akcięer kanserinin sebebi radon gazı olduęu tespit edilmiřtir.

Radon gazı bulunan ortamda sigara içmek 60 kat daha risklidir.



Küf ve Mantar,
pek çok hastalığın
direkt veya endirekt
sebebidir.

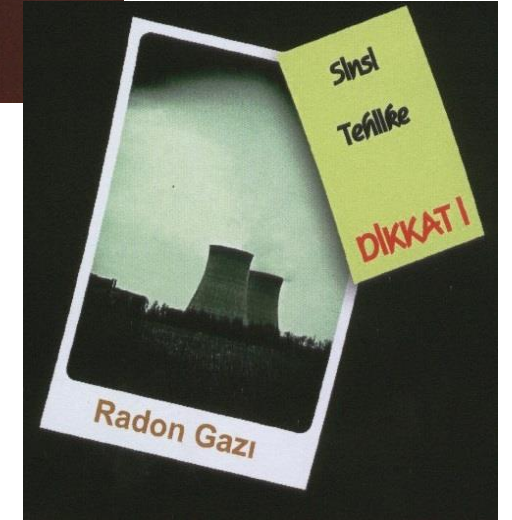
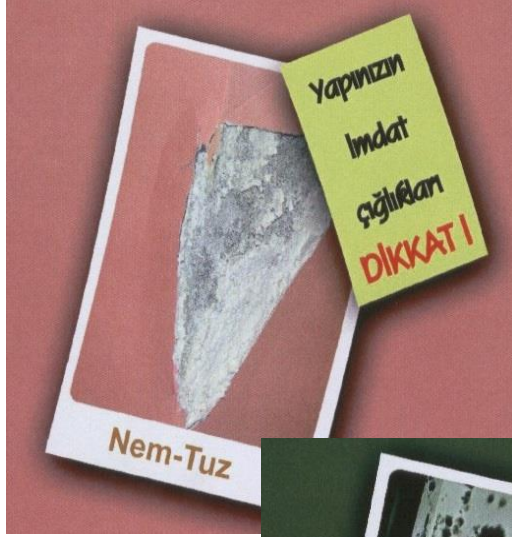


Avrupa'da küf nedeniyle yaşamını yitirenlerin sayısı trafik kazalarında yaşamını yitirenlerden daha fazladır.*



Küf ve Mantarın
olduđu bir yapıda
yaşamak 'ÖLÜM'
demektir.





Bütün bunların telafisi için;

- Yapılan onca MASRAFI,
- Tüketilen onca ZAMAN,
- Harcanan onca EMEK

SONUÇ : ÇÖZÜMSÜZLÜK

*mir*line

ÖZÜM

*mir*line hayat çizginiz...

mir unique
solutions

mirline



mir unique
solutions

mirline



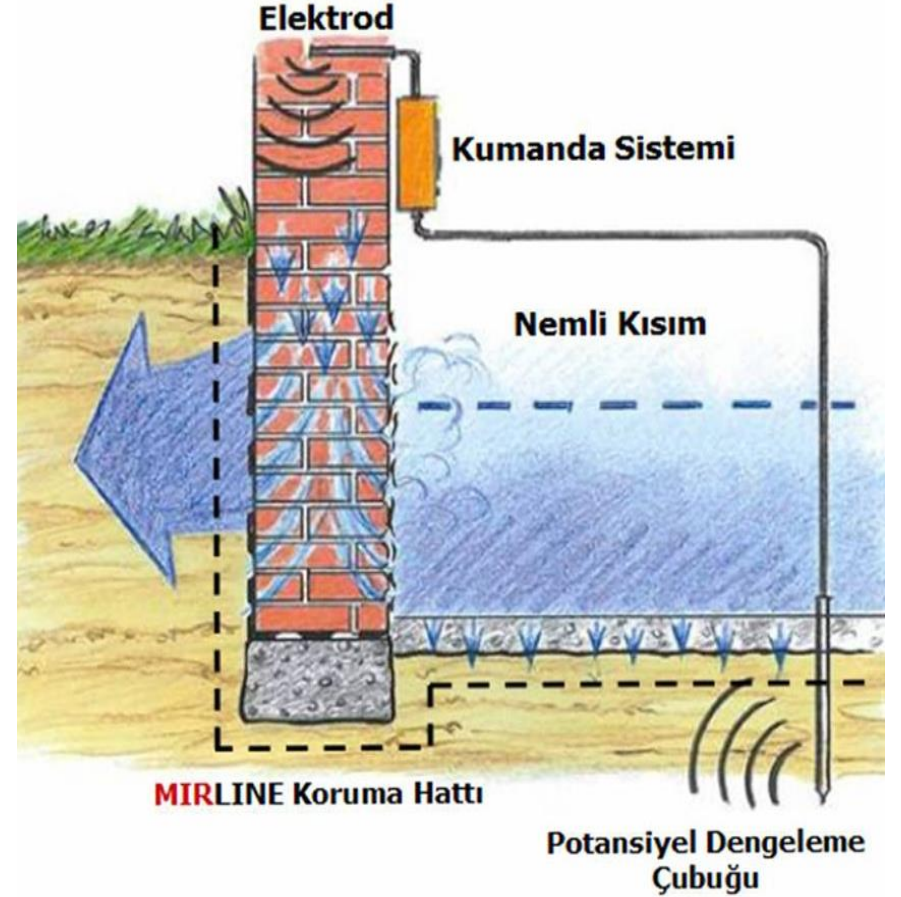
 mir | unique solutions

 mir | unique solutions

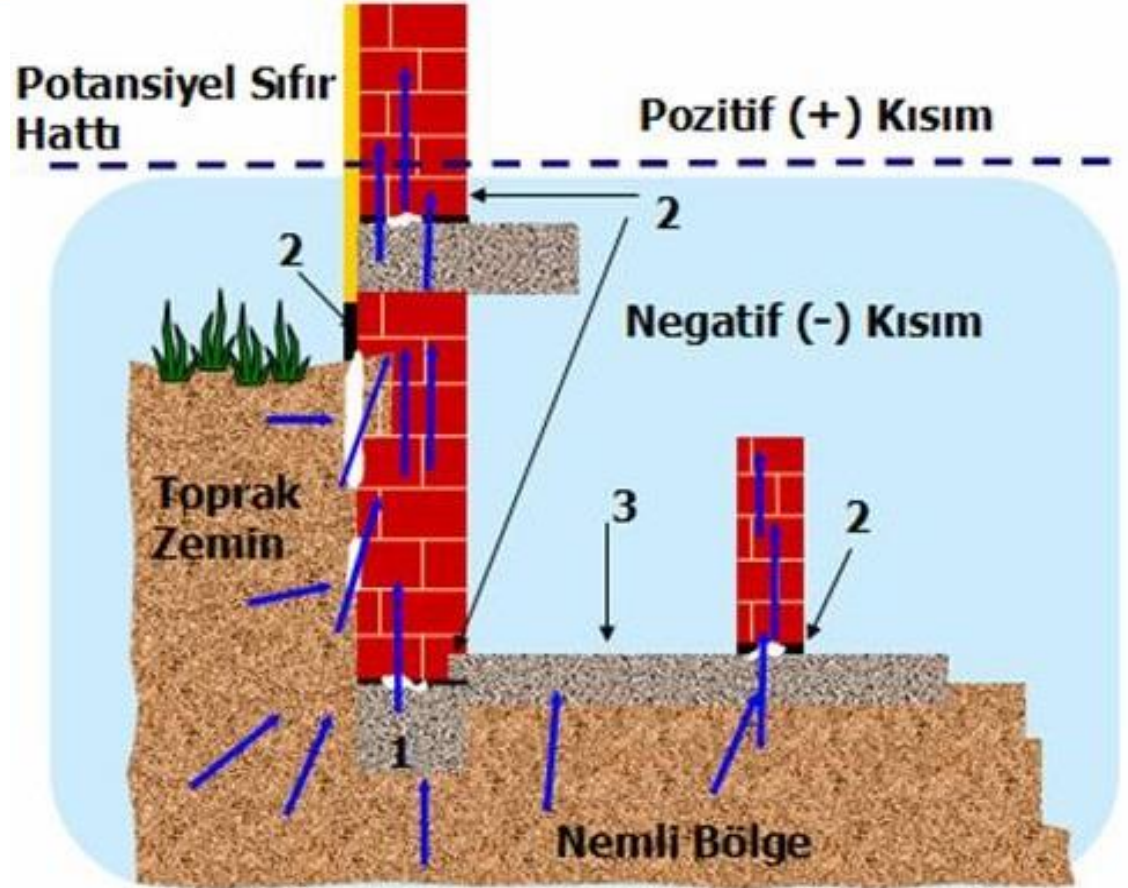


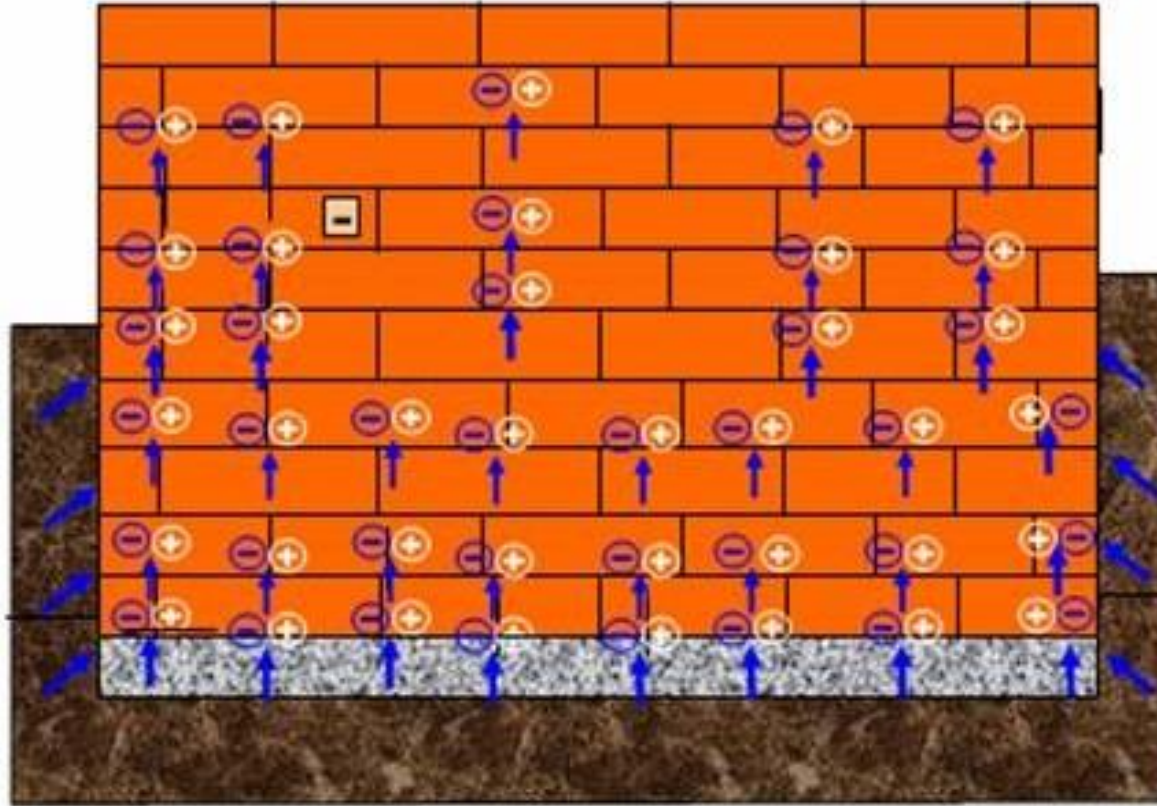
- Radyo dalgaları yardımıyla aktif elektro-osmoz metodu kullanılarak kapiler nemi uzaklaştırır.
- Kılcallık sonucu oluşan nemi ve negatif etiklerini bertaraf eder.
- Nemin oluşturduğu rutubet, küf, mantar, korozyon ve radon gazını durdurur.

- 1) Ana kumanda cihazı,
- 2) Kurutma elektrotları,
- 3) Potansiyel dengeleme çubuğu,
- 4) Ferrit anten,
- 5) Ölçüm elektrotları



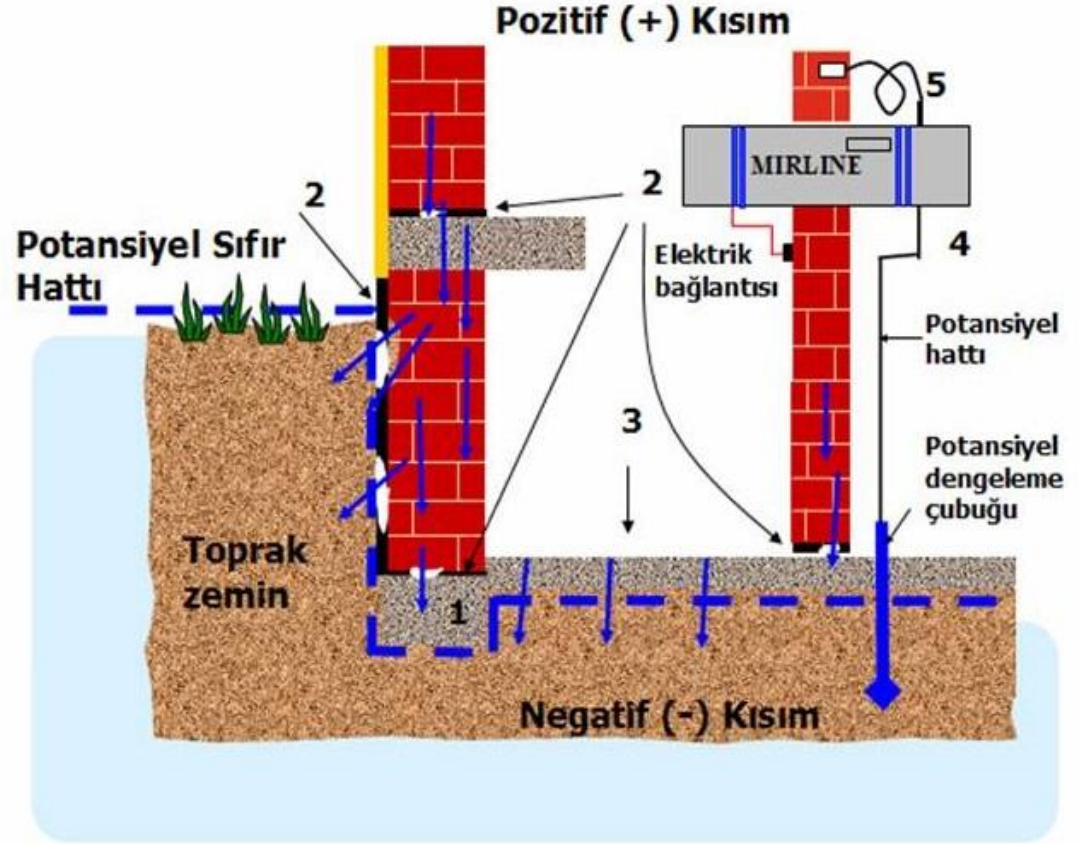
- 1) Temel,
- 2) Bozulmuş yatay ve dikey setler
- 3) Zemin üzerine uygulanmış döşeme



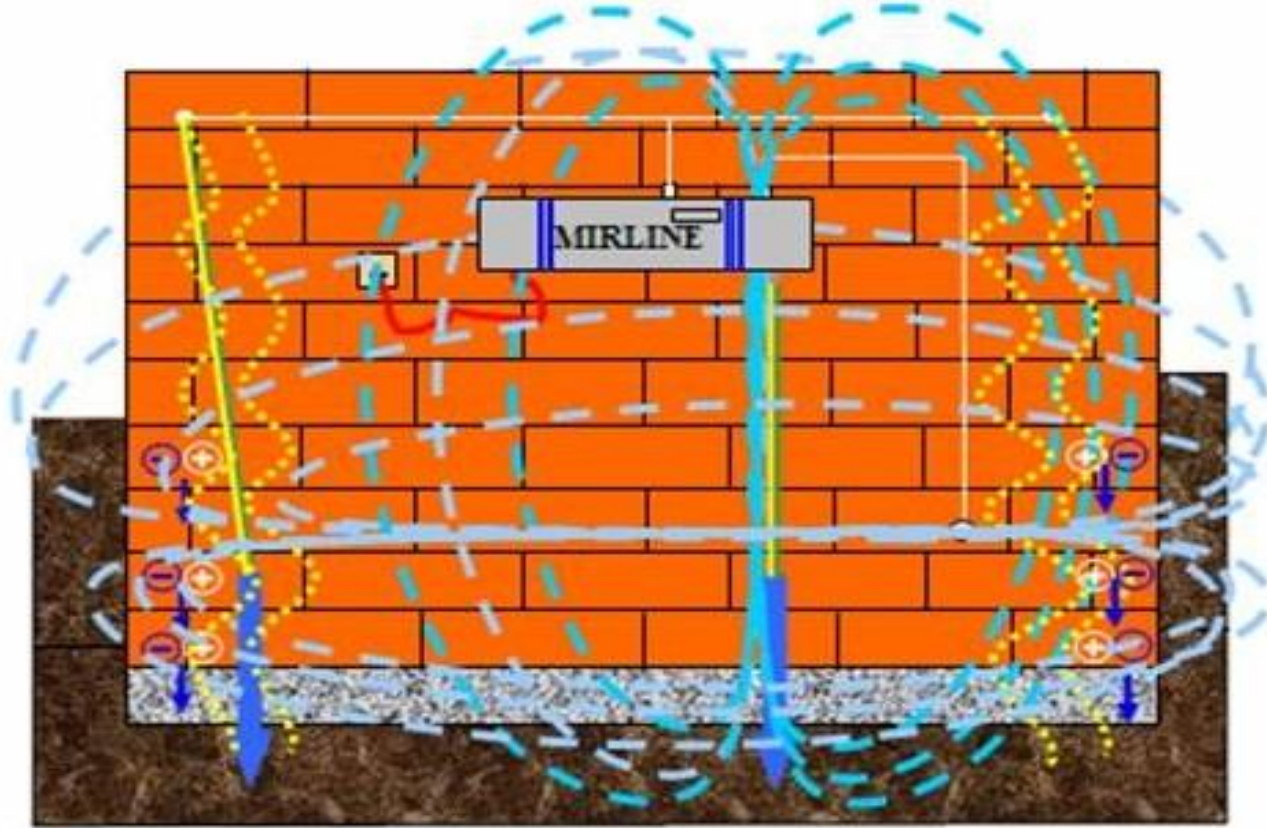


İyonca kararlı hale gelmiş yapı

- 1) Temel,
- 2) Yatay set
- 3) Döşeme
- 4) Ana kumanda cihazı
- 5) Ferrit anten



mirline



iyonlardan arındırılmış yapı

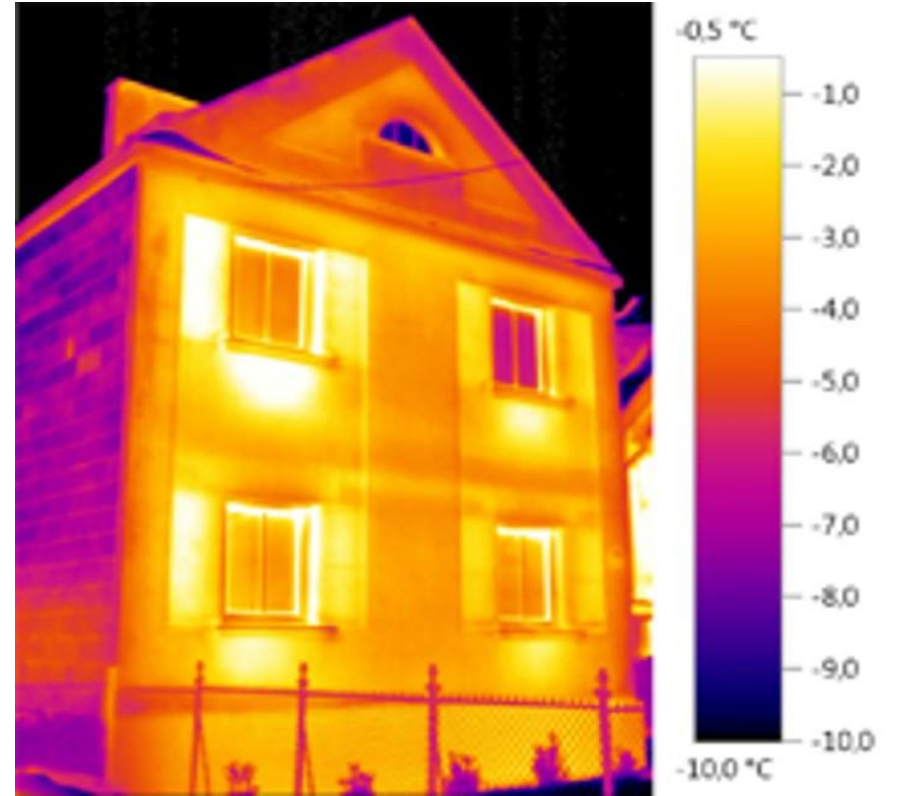


- Nemi yapılardan uzaklaştırır,
- Sık aralıklarla tekrarlanan sıva, boya maliyetlerini yok eder,
- Rutubet sonucu oluşan hastalıkları önler,

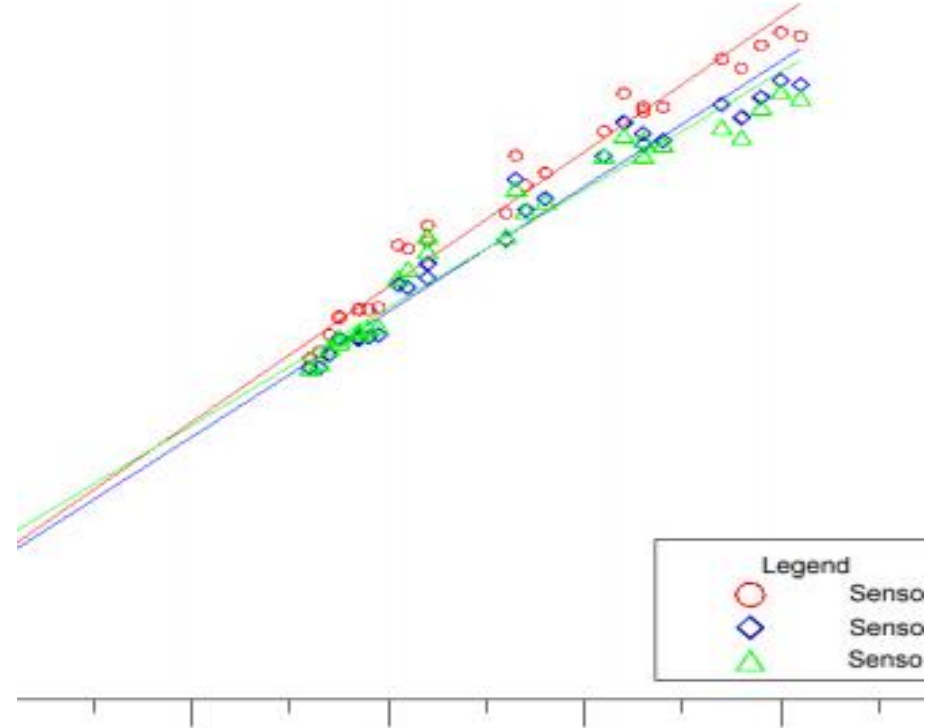
- Korozyonu önler, bina ömrünü uzatır,
- Radon gazı girişlerini önler,
- Yapıyı manyetik olarak kararlı hale getirir,



- Kullanılmayan mekanları geri kazandırır,
- Isınma giderlerini düşürür,
- Binaların ve insanların ömrünü uzatır...

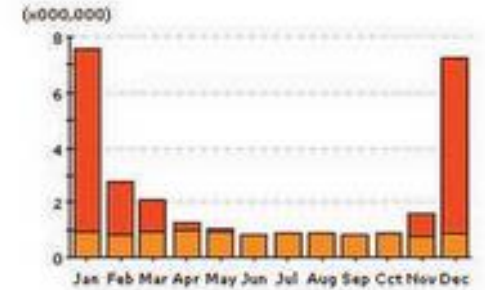
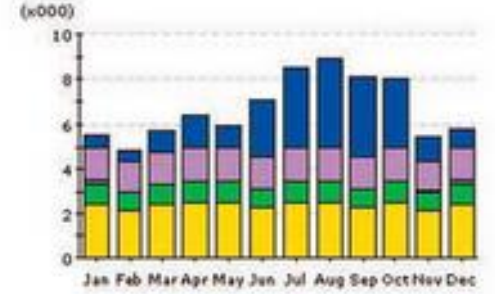
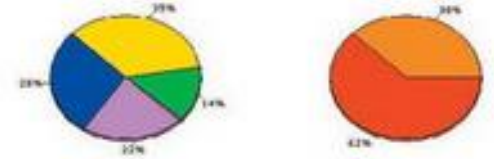


- Nemli duvar, kuru duvara kıyasla, Aralık ve Ocak Aylarında %19 fazla enerji tüketimine yol açar
- Yıllık Tüketimde %7'lik bir enerji tüketim farkı oluşur.



MİRLİNE Cihazının Bina Enerji Performansına (BEP) etkisi, aşağıdaki başlıca hususlara göre değişiklik gösterir:

- Bina Kabuğundaki nem oranı,
- Uygulama süresince uzaklaştırılan nem miktarı,
- İklim,
- Binanın konumu,



mirline

Uzaktan İzleme ve Kontrol

mir | unique
solutions

miracle

mirline

ditroo

HUMASTE

likkuid

DIZAYN
GRUP

DIZAYN'IM

mirline

REFERANSLARIMIZ

mir | unique
solutions

miracle

mirline

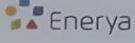
ditroo

HUMASTE

likkuud

DIZAYN
GRUP

DIZAYN'IM



Tarih : 29.03.2016
Konu : Referans Mektubu

DİZAYN TEKNİK A.Ş.

Enerya Denizli ofisinde kurulu olan ve halen kullanılan kurumunuza ait Mirline Nem süpürme Sisteminden son derece memnunuz.

Mirline Nem Süpürme Sistemi sayesinde şirketimize ait binada oluşan nem ve rutubeti önleyebilmiş ve yaşam alanımızı sağlıklı bir ortama dönüştürmüş olduk.

İş bu referans mektubu isteğiniz üzerine düzenlenmiş olup, destek ve yardımlarınız için teşekkür ederiz.

Saygılarımızla,

Enerya Denizli Gaz
Dağıtım A.Ş.

Emel NEDİME
İdari ve İşler
Müdürü

T.C.
KOCAELİ
CUMHURİYET BAŞSAVCILIĞI
İdari İşler Müdürlüğü

SAYI : 2014/1000
KONU :

12.09.2014

DİZAYN TEKNİK A.Ş.

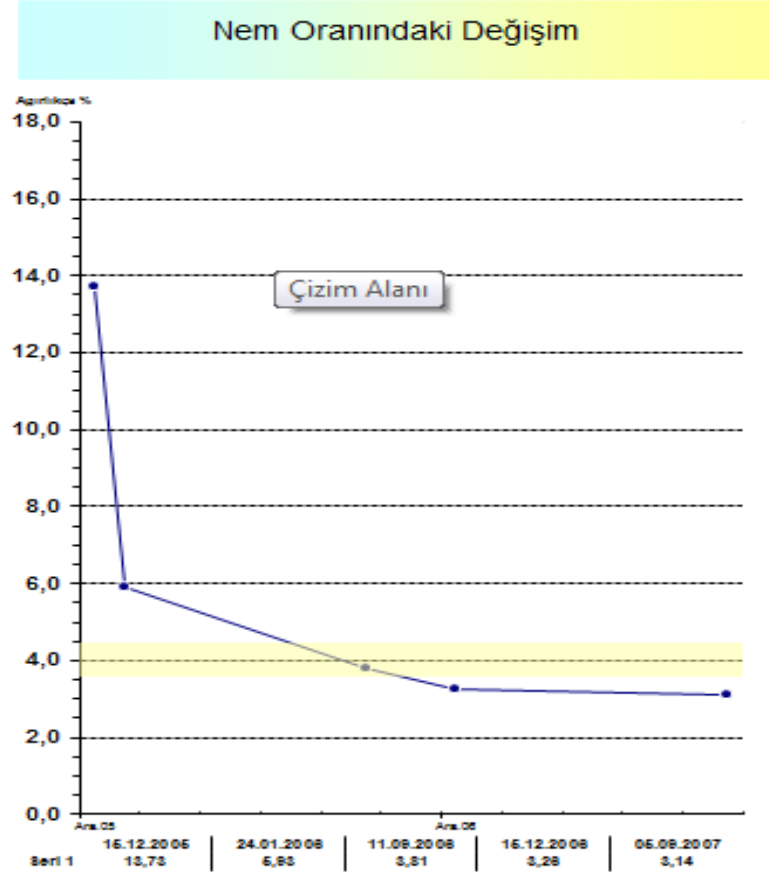
İşbu referans isteğiniz üzerine düzenlenmiştir.

Kocaeli Adalet Sarayında kurulu bulunan ve halen kullanılmakta olan kurumunuza ait Mirline Nem Süpürme Sistemi'nden son derece memnunuz.

Mirline Nem Süpürme Sistemi sayesinde Kocaeli Adalet Sarayında oluşan rutubeti önleyebilmiş ve yaşam alanlarımızı sağlıklı bir ortama dönüştürebilmiş olduk.

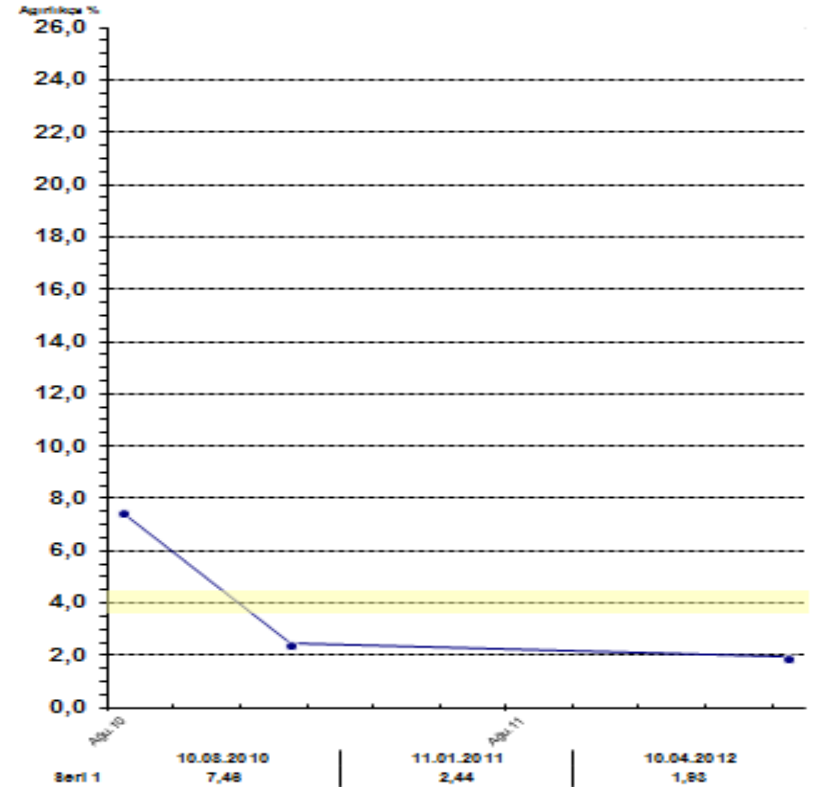
Geliştirdiğiniz ürünleriniz için teşekkür ederiz.

Emel NEDİME AKKAYA
İdari İşler Müdürü



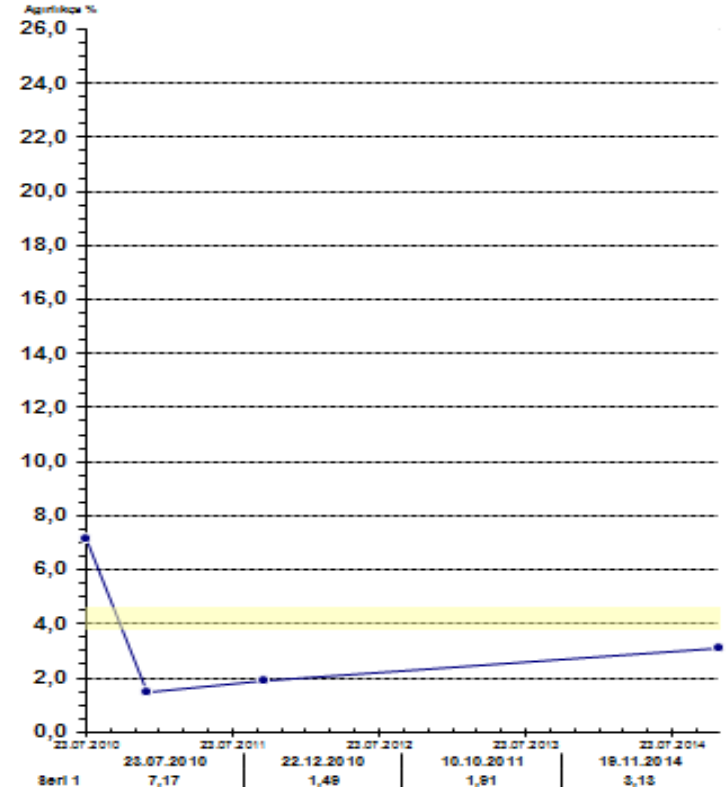


Nem Oranındaki Değişim



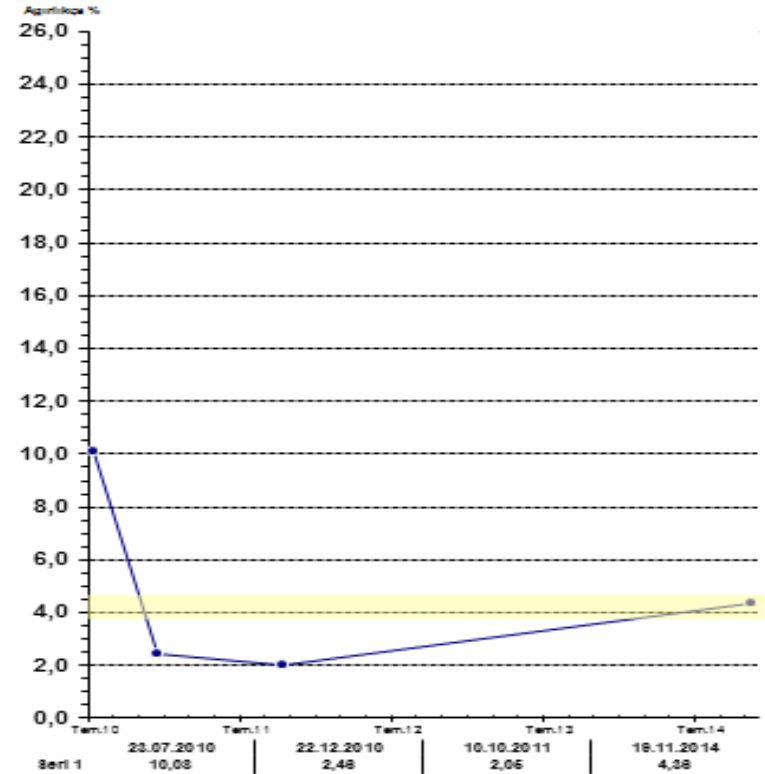


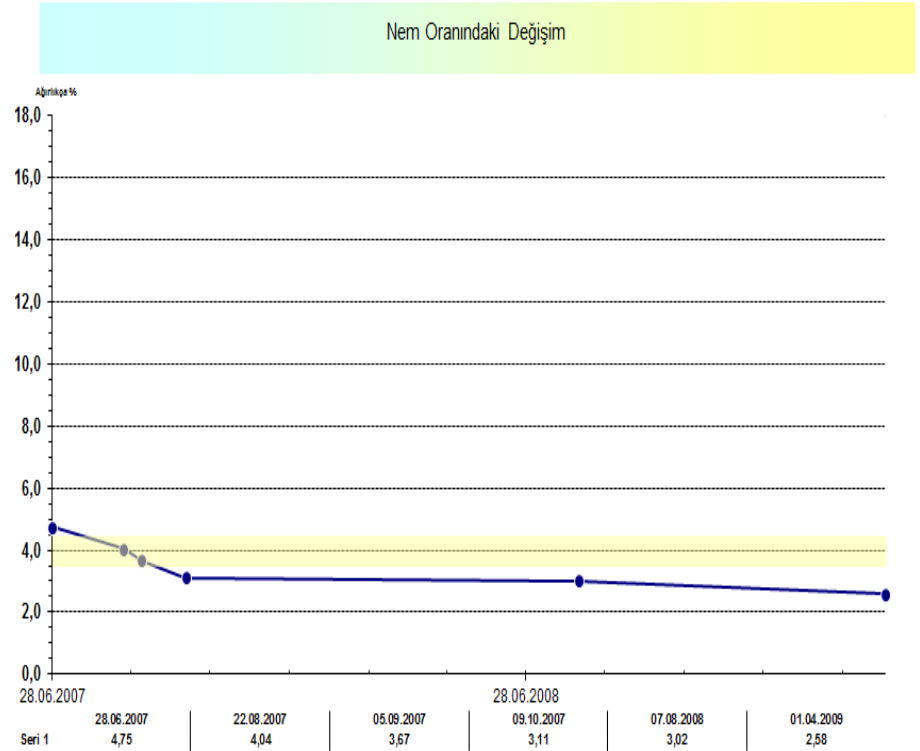
Nem Oranındaki Değişim

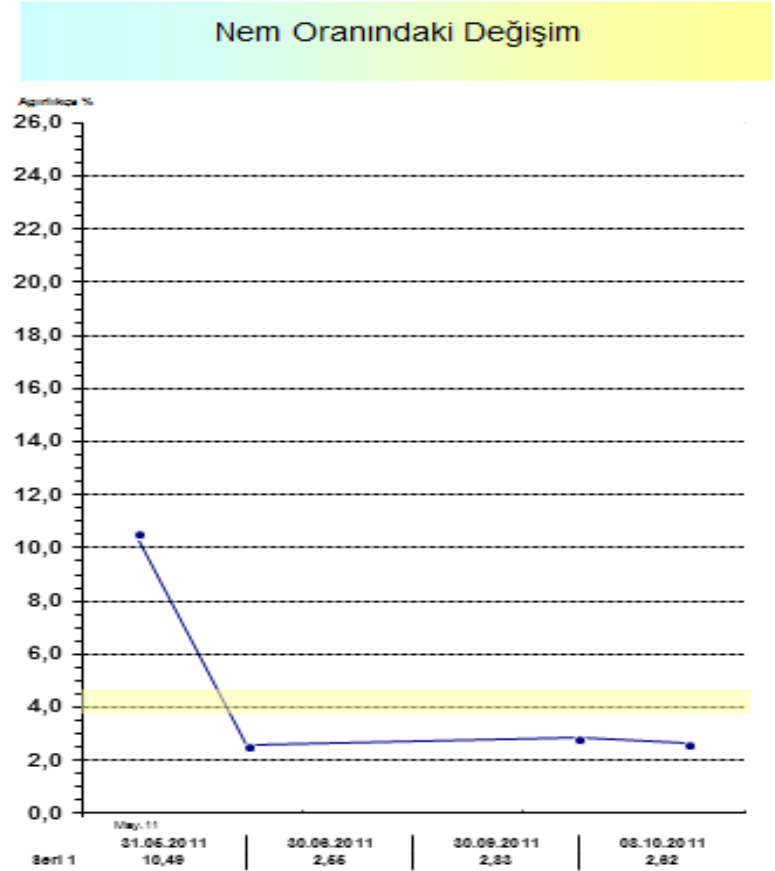


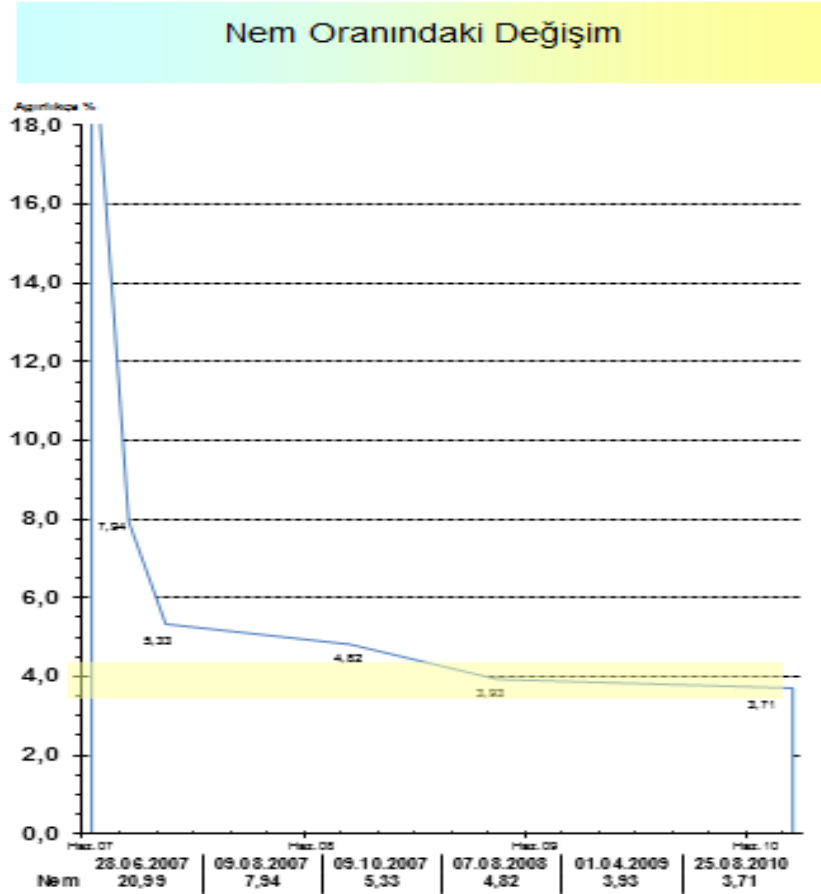


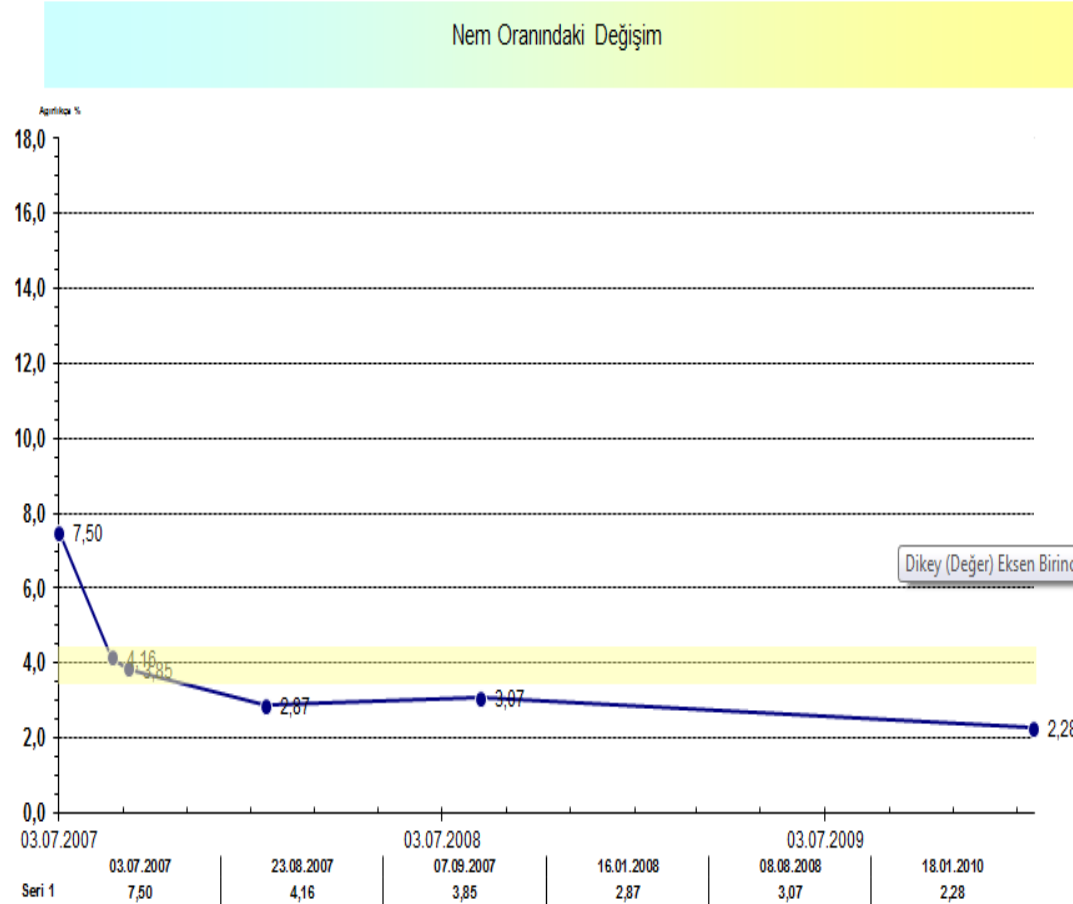
Nem Oranındaki Değişim

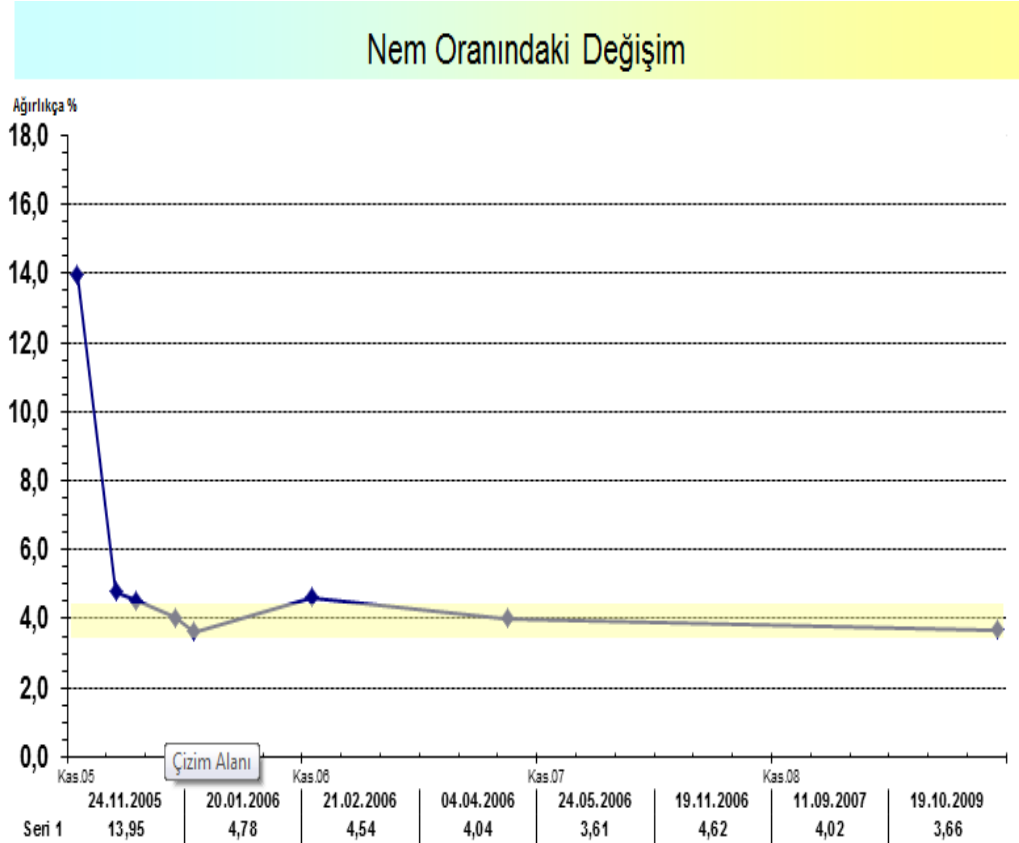






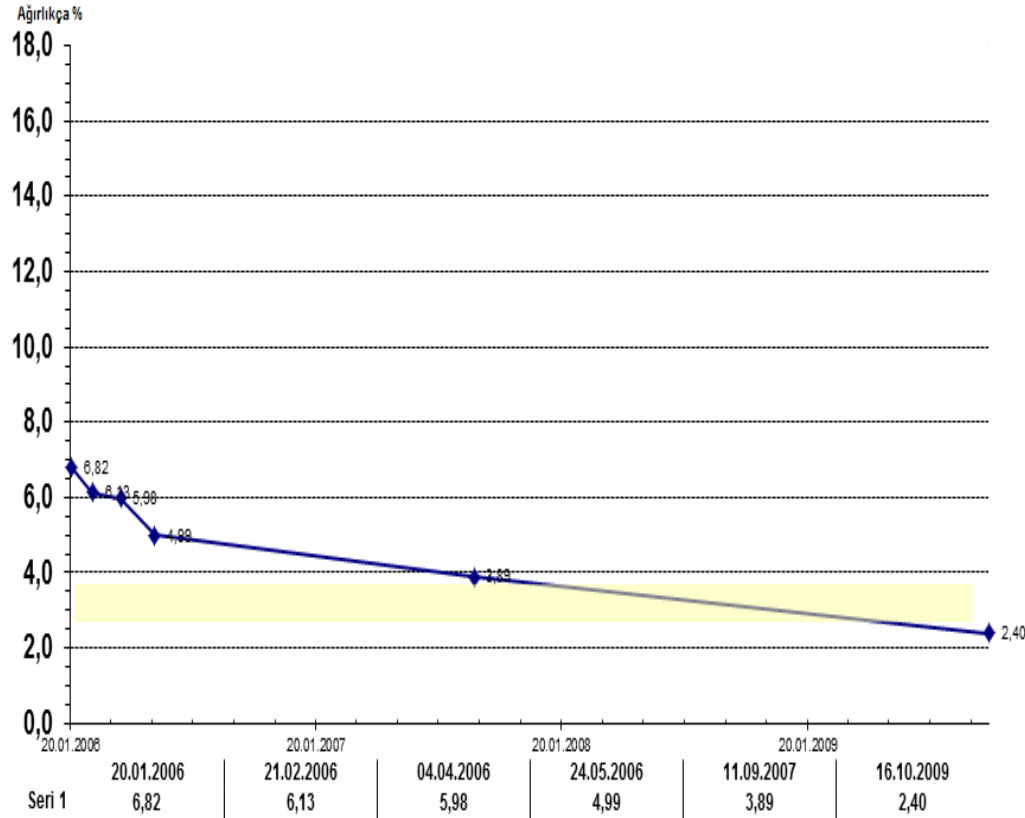




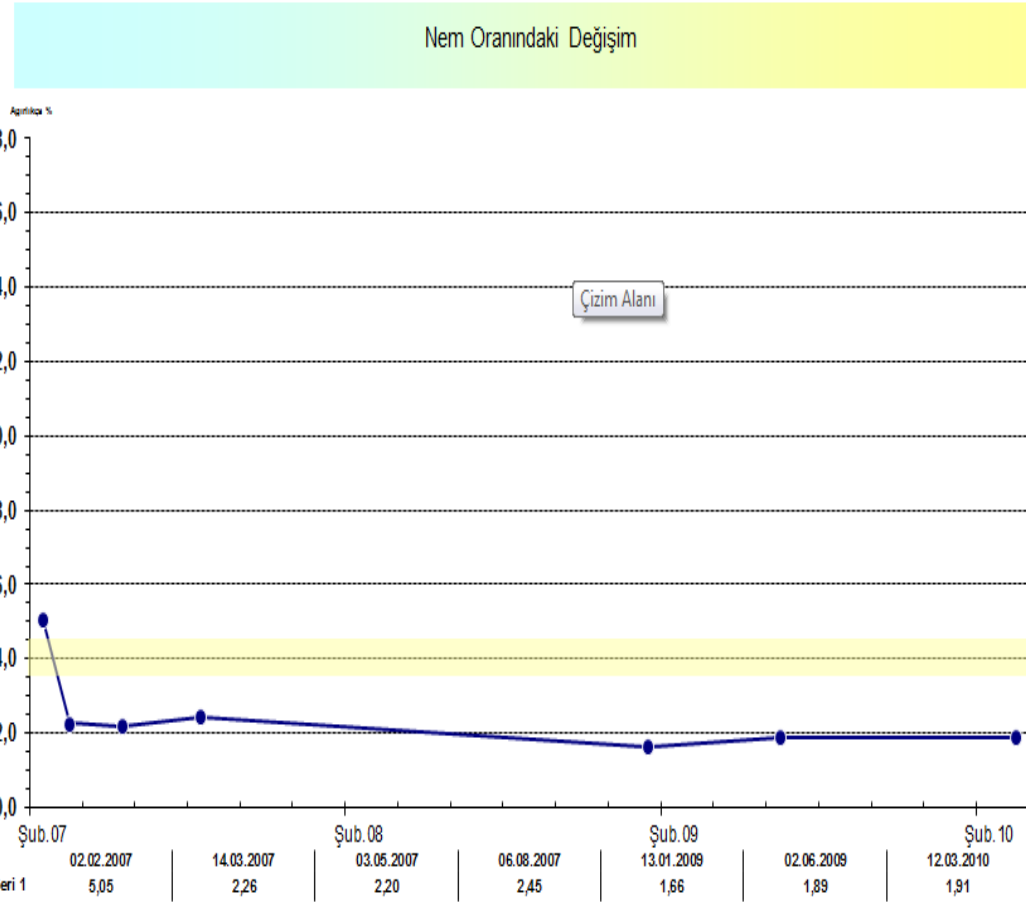




Nem Oranındaki Değişim

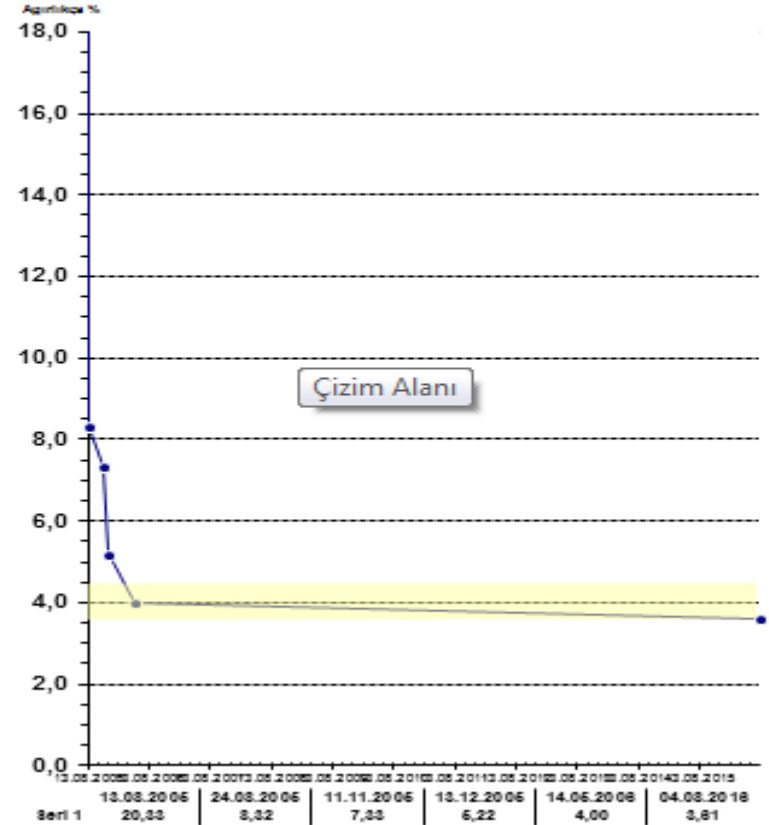


Dr. Siyami Ersek Hastanesi



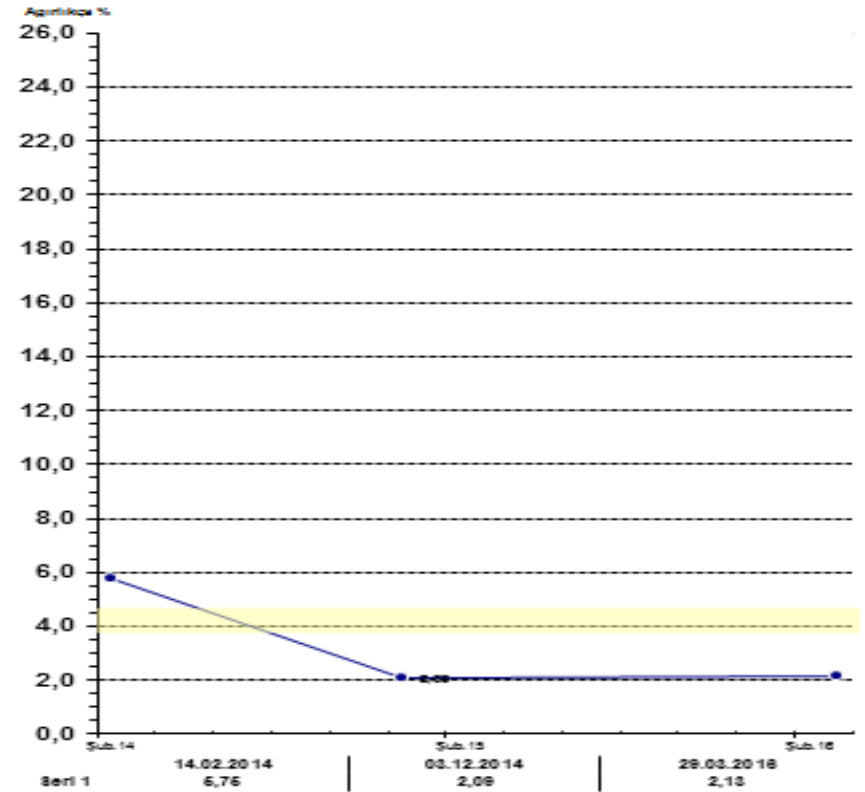


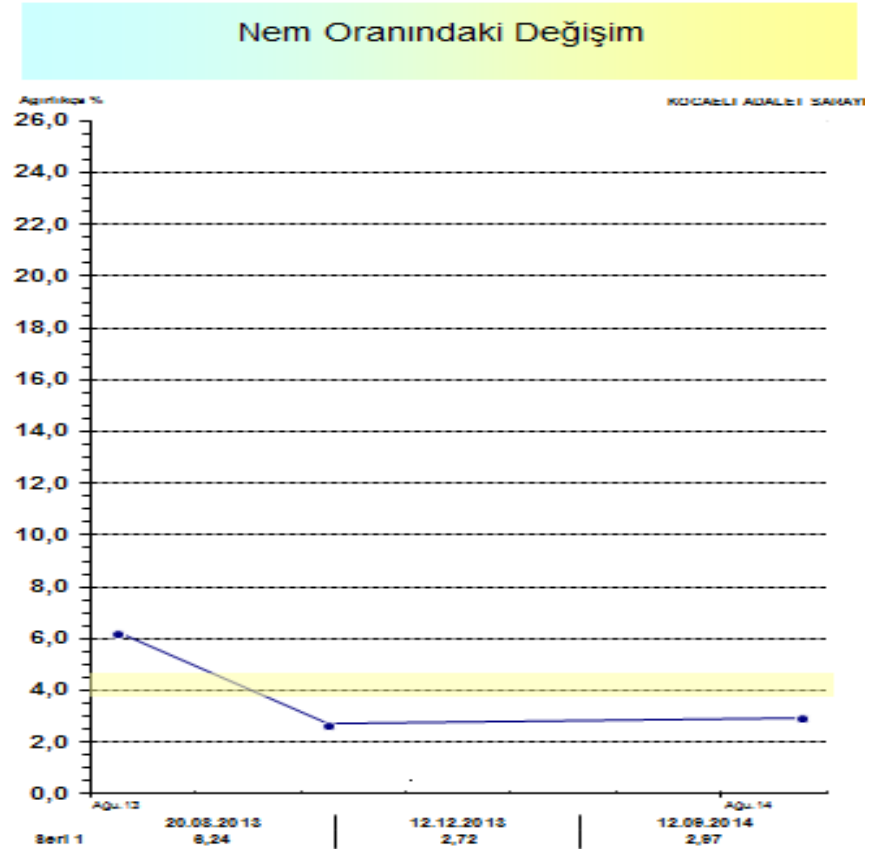
Nem Oranındaki Değişim





Nem Oranındaki Değişim

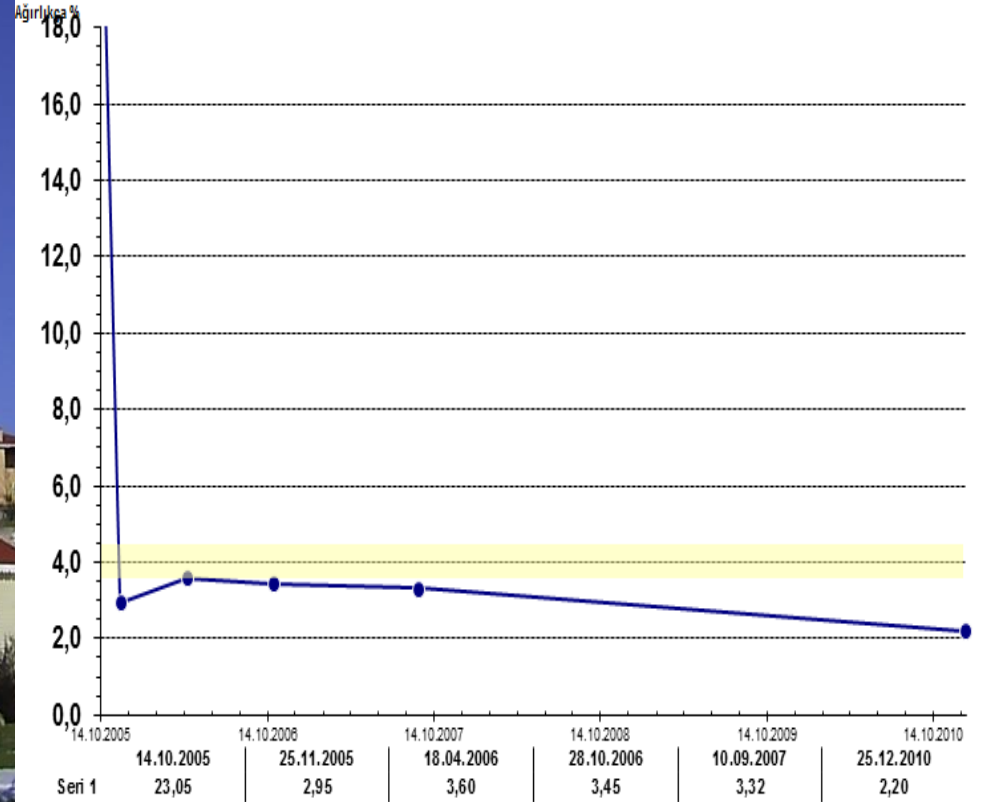




Marmara Üni. Rektörü Prof. Dr. Sn. Zafer Gül'e ait villa

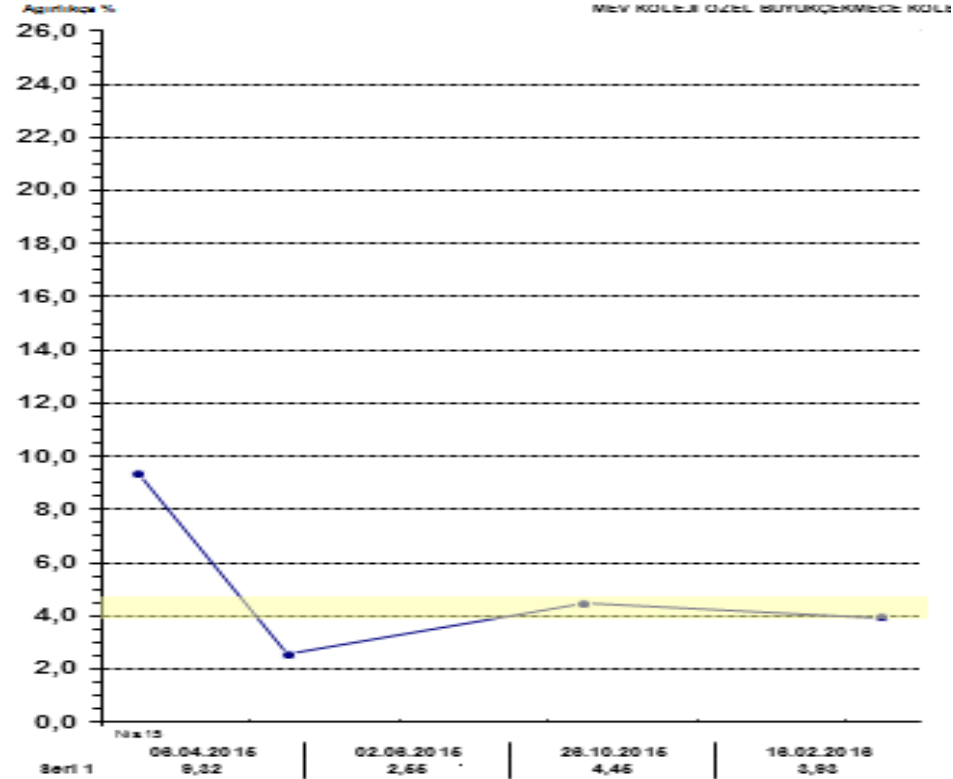


Nem Oranındaki Değişim



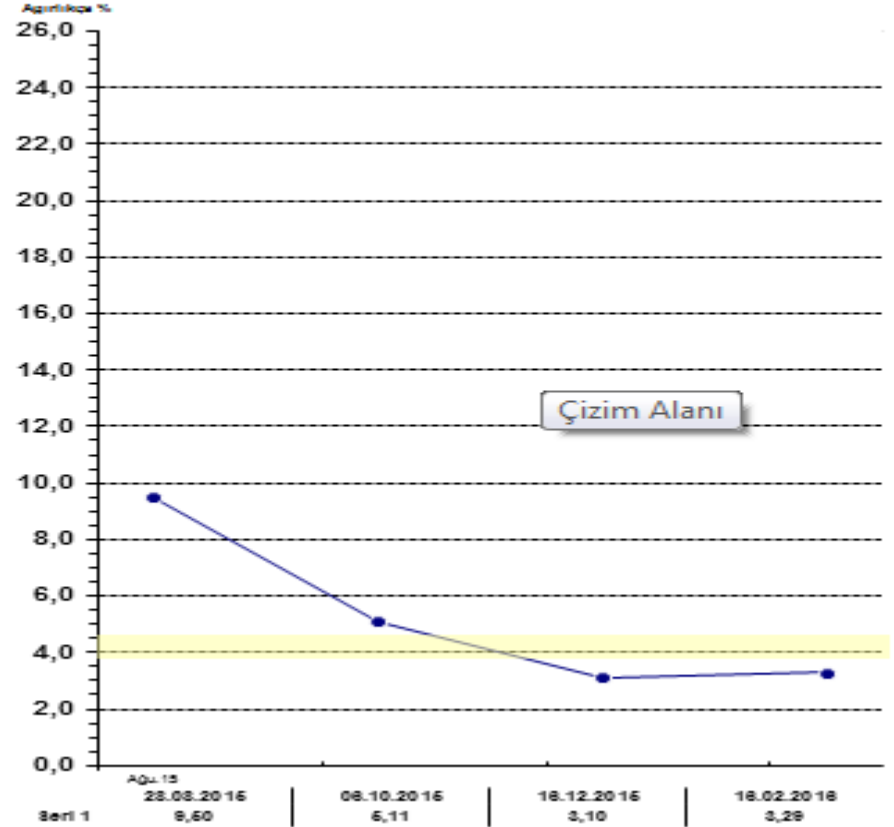


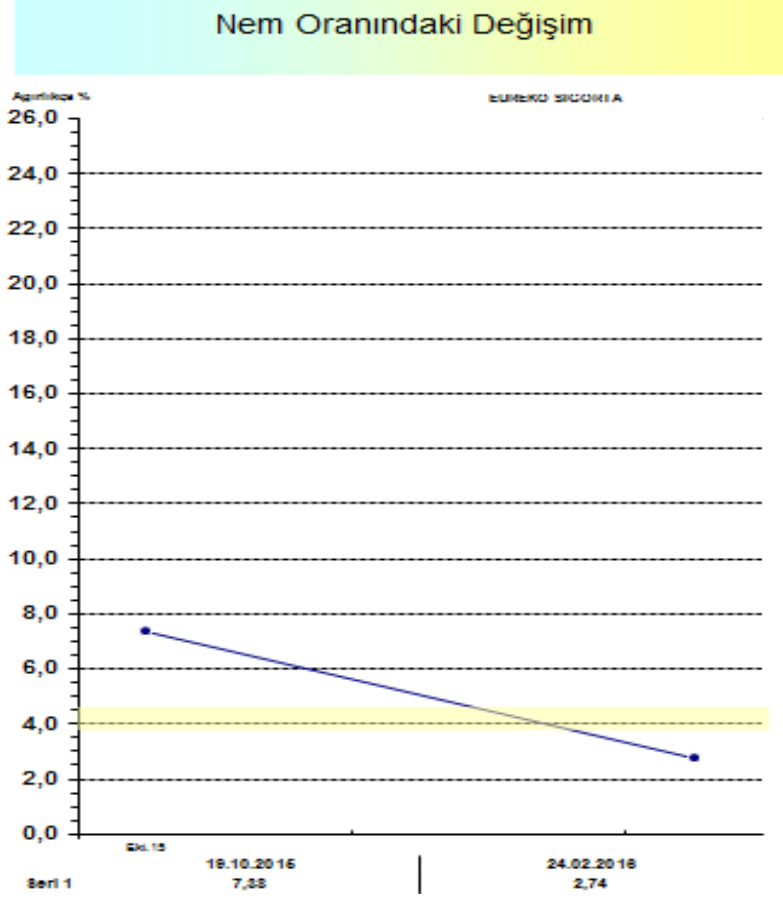
Nem Oranındaki Değişim





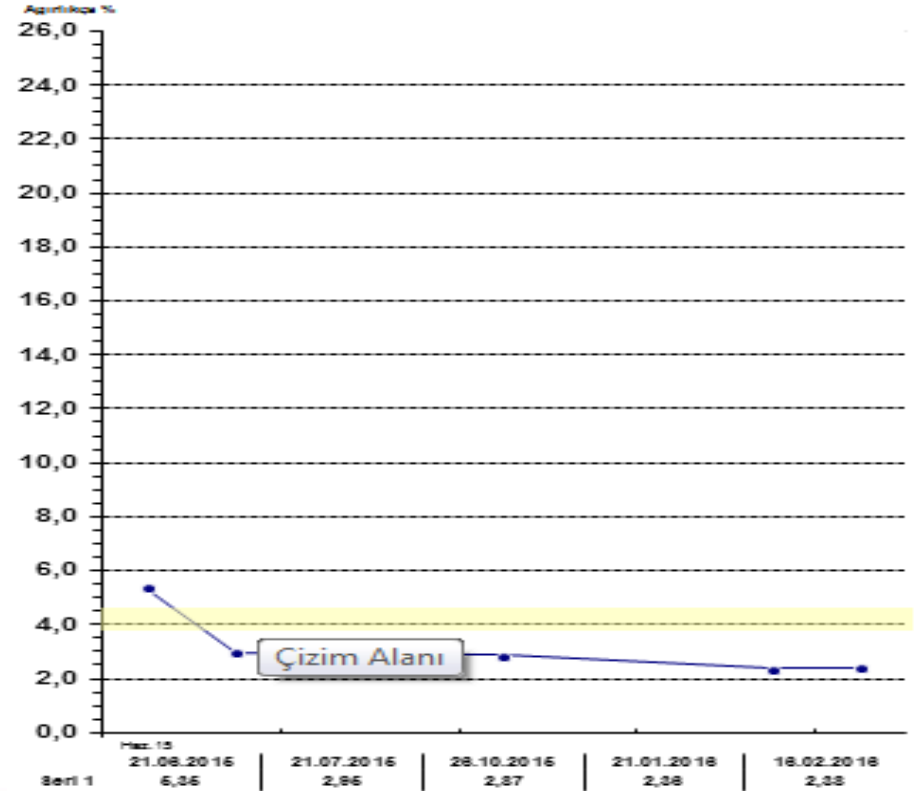
Nem Oranındaki Değişim





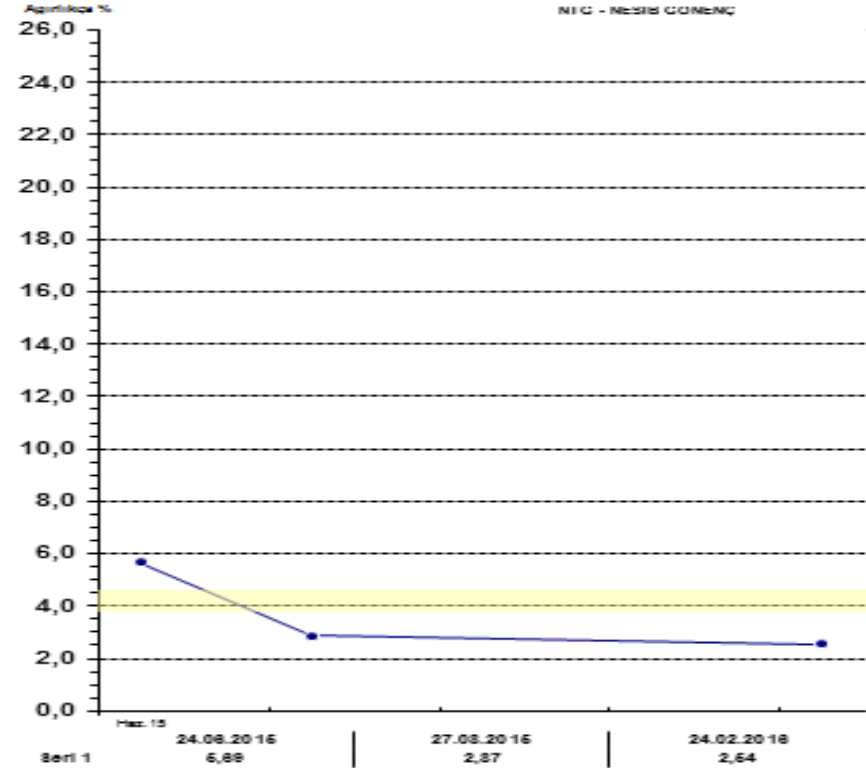


Nem Oranındaki Değişim





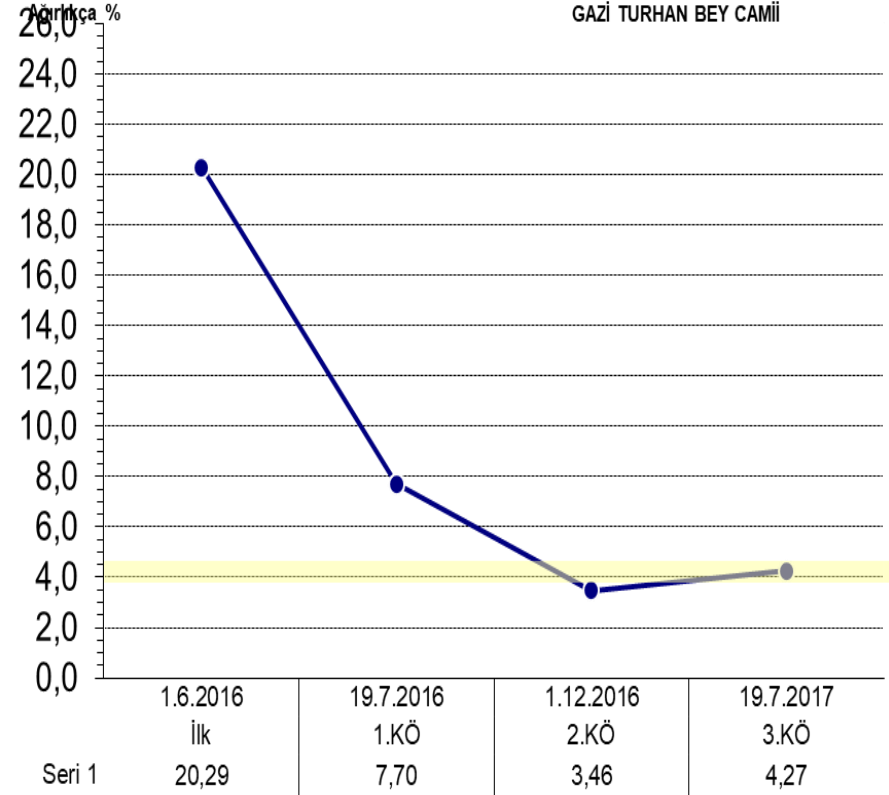
Nem Oranındaki Değişim



Gazi Turhan Bey Cami



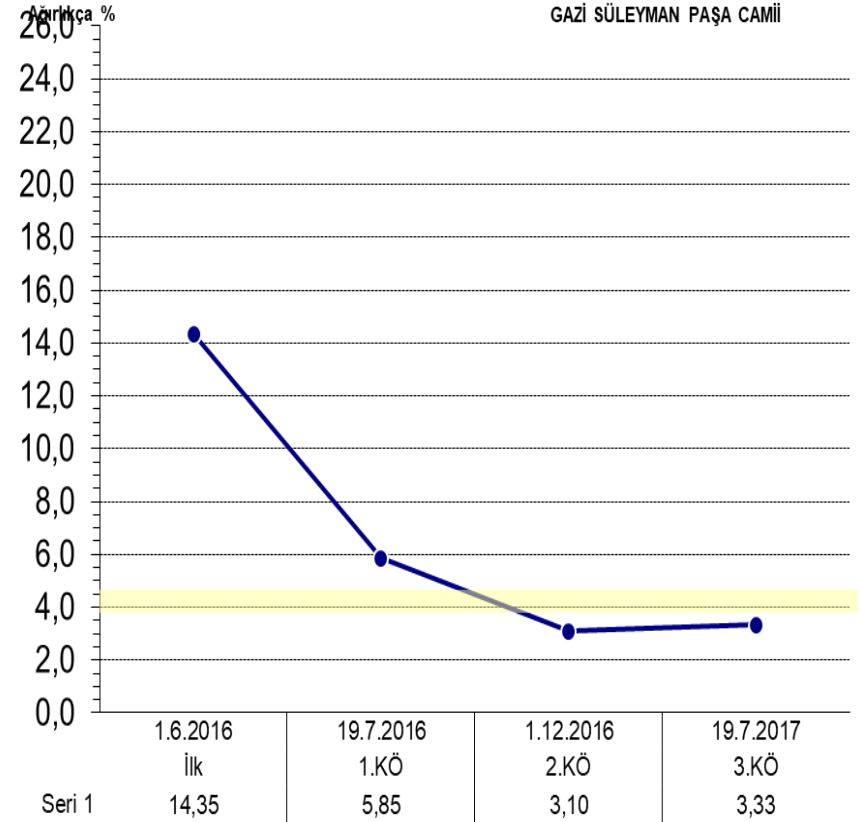
Nem Oranındaki Değişim



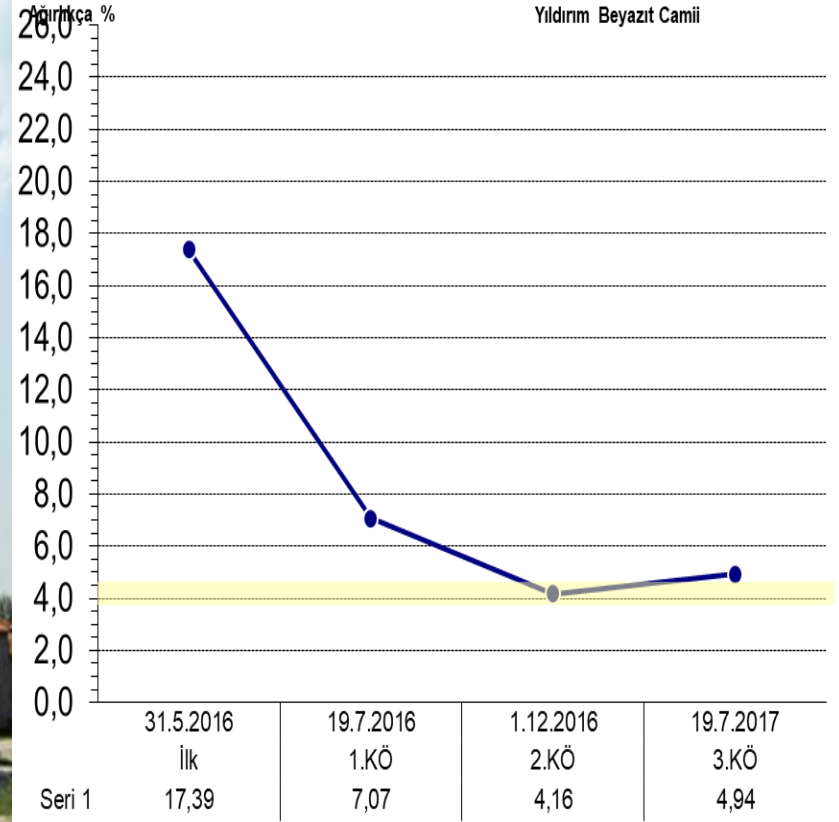
Gazi Süleyman Paşa Camii



Nem Oranındaki Değişim

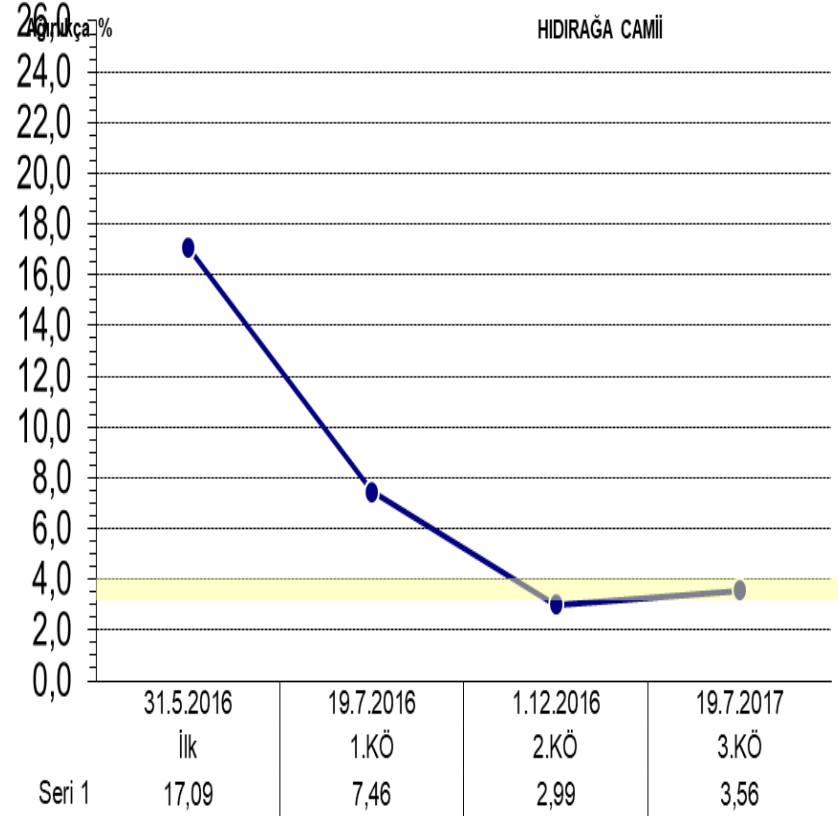


Yıldırım Beyazıt Cami

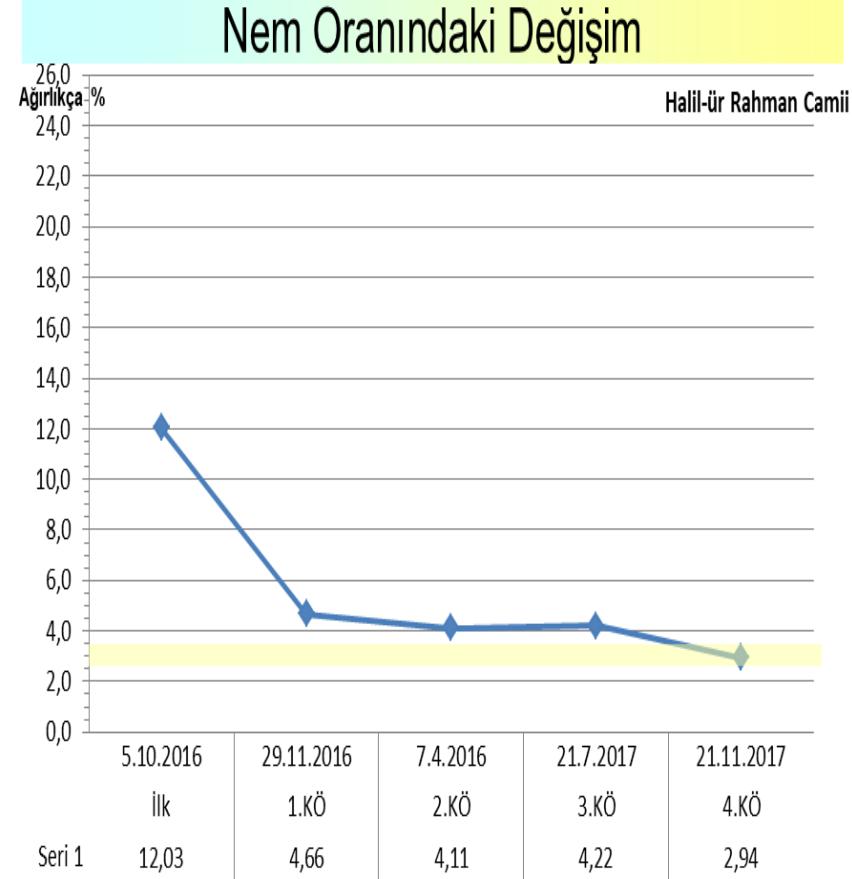




Nem Oranındaki Değişim



Halil-ur Rahman Camii



*mir*line

Teşekkür ederiz.



mir unique
solutions